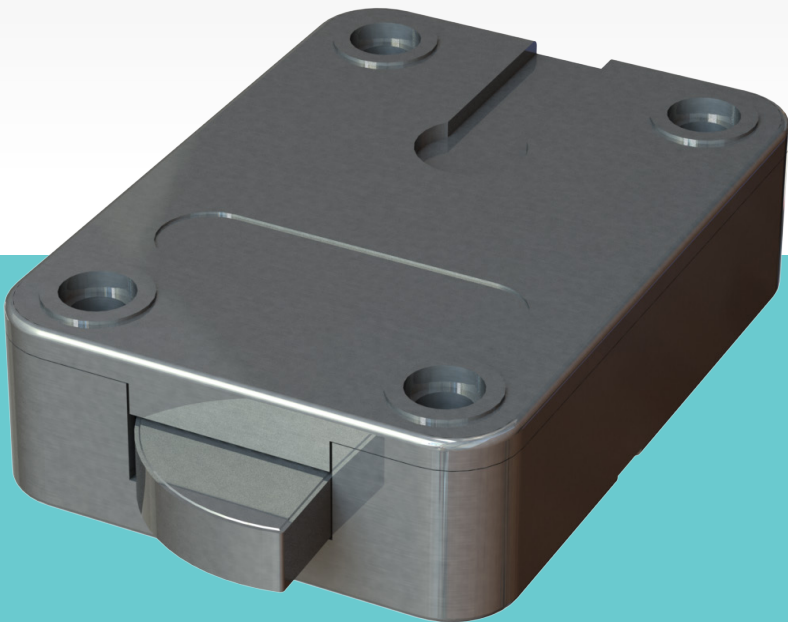




# REVOBOLT

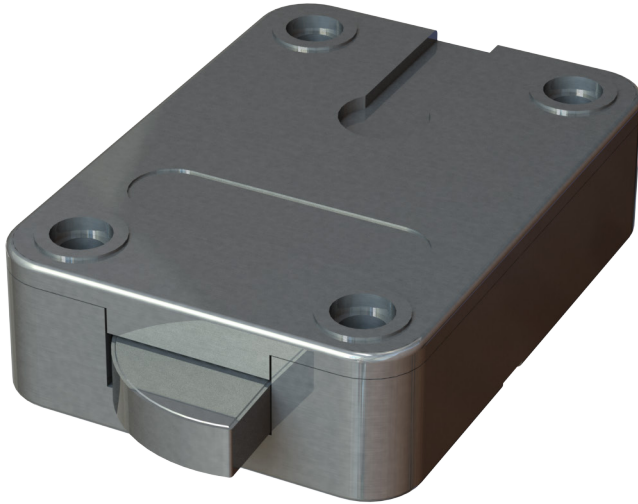
**RevoBolt  
Basic / MLS**

**Montage instructies  
V02 NE**



Made in The Netherlands

**M•LOCKS**



### 1 BELANGRIJKE AANWIJZINGEN

---

- Leest u voor montage van het slot de gebruiksaanwijzing zorgvuldig door.
- Programmeer het slot **altijd en uitsluitend** met een **geopende kluis**.
- Test na het wijzigen van de code deze altijd meerdere keren met geopende kluisdeur.
- **Pas na meerdere positieve functietesten (openen / sluiten) mag de kluisdeur gesloten worden.**
- Elke toetsingave wordt met een akoestisch en lichtsignaal bevestigd. Deze signalen worden in de volgende beschrijving niet genoemd.
- Voor elke toetsingave heeft u max. 10 seconden. Als u binnen deze 10 seconden niets intoetst, wordt de ingave automatisch afgebroken. U moet alles opnieuw invoeren.
- Na invoer van een geldige code klinkt een dubbel akoestisch signaal. Een ongeldige invoer wordt gevolgd door een lang signaal.
- Bij foutieve code-invoer bij de eerste poging; wacht dan 20 seconden voordat u de code weer invoert.

- Onze producten voldoen aan alle EN1300 eisen met betrekking tot weerstand tegen elektrostatische lading. Het kan echter gebeuren dat de elektrostatische lading van een gebruiker de uiterste waarde vele malen overschrijdt. Daarom vragen we u om altijd het metalen oppervlak van de kluis aan te raken voordat u het slot gebruikt.

**!** De certificering van onze sloten is alleen dan geldig, wanneer deze samen met de op het desbetreffende certificaat aangegeven toetsenborden worden gebruikt. Zodra een niet op het certificaat aangegeven toetsenbord gebruikt wordt, vervalt de certificering van het slot onmiddellijk.

**!** **Let op!**

- Het slot is ontwikkeld voor gebruik in temperatuurbereik van +10°C tot +50°C en een luchtvochtigheid van 30% tot 80%, niet condenserend.
- Schoonmaken alleen met een vochtige doek (geen agressieve schoonmaakmiddelen gebruiken).
- Het slot mag alleen door deskundig personeel ingebouwd worden.
- Het slot mag niet gesmeerd worden.
- Open nooit het slothuis. Hierdoor vervalt iedere vorm van garantie.

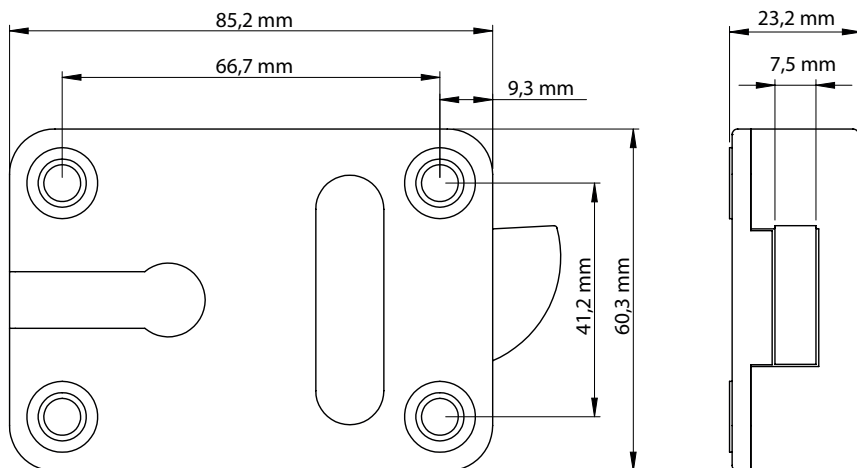
Als demontage van het beslag noodzakelijk is, dit uitsluitend volgens de technische instructies uitvoeren. Indien dit niet gebeurt, bestaat het risico dat het slot niet meer functioneert en verliest u aanspraak op garantie.

## 2 KENMERKEN

De RevoBolt kan in alle vier richtingen gemonteerd worden. Door het slot om te draaien, kunnen ook alle blokkeerrichtingen worden bereikt. De montagematen zijn standaard. Het slot wordt geleverd met metrische [M6] bevestigingsschroeven.

De elektronica beschikt over een 6-cijferige managercode (in sommige gevallen kan het zijn dat het slot een 7-cijferige code vereist, zie de gebruikershandleiding van het slot) die door de gebruiker kan worden gewijzigd. Met de managercode kunnen gebruikerscode(s) geactiveerd en verwijderd worden. Na invoer van een geldige code wordt door elektronica de blokkering voor 3 seconden opgeheven en kan de schoot van de RevoBolt in OPEN stand worden gezet door het regelwerk van de kluis te openen. Als het regelwerk weer gesloten wordt, sluit en vergrendeld het slot automatisch.

### 3 ALGEMEEN



#### **De certificering van dit slot is gebaseerd op deze montage instructies. Lees dit aandachtig door!**

De kracht die op de slot wordt uitgeoefend, mag niet groter zijn dan 1 kN. Als er meer kracht wordt uitgeoefend, dient de fabrikant / certificaathouder (M-LOCKS) geraadpleegd te worden. Gebruik alleen meegeleverde schroeven om het slot te monteren. Maximum aanhaalmoment 4,5 Nm.

De maximaal toegestane diameter van het kabel- / spindelgat is 13 mm (indien deze zich onder het slothuis bevindt). De positie van de kabeldoorvoer is afhankelijk van het gebruikte toetsenbord. We raden aan om de kabels waar mogelijk buiten het vergrendelingsgebied te installeren.

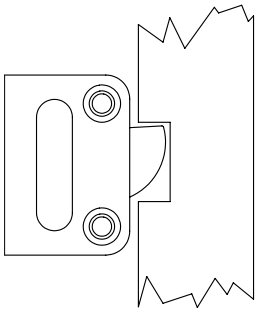
Het slot mag uitsluitend op metalen kluizen gemonteerd worden. De montage ondergrond moet ook uit metaal bestaan. Montage op andere materialen alleen na overleg met M-LOCKS of certificeringsinstelling.

Aanbevolen wordt de toegang tot voor veiligheid relevante onderdelen, bij geopende kluis, te verhinderen. Bijvoorbeeld door een met schroeven gefixeerde afdekking aan te brengen.

Het slot moet door daarvoor bestemde beschermingsmaterialen tegen aanvallen van buiten beschermd worden.

## 4 VEREISTEN VOOR SLUITMECHANISME

De kracht van het regelwerk op de slotschoot moet begrensd zijn op 1 kN (bijv. d.m.v. een bewust aangebracht breekpunt). Neem contact op met uw producent wanneer hogere waarden nodig zijn.



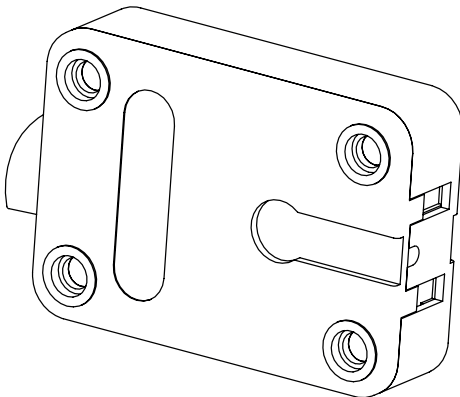
Indien de RevoBolt gebruikt wordt in samenwerking met een ander slot, moet het sluitmechanisme opgebouwd zijn op een manier dat de RevoBolt als eerste beveiligd.

In de gesloten positie moet de afstand tussen de RevoBolt en het gedeelte van het sluitmechanisme dat ervoor zorgt dat de schoot beweegt, ongeveer 1mm zijn.

Gebruik alleen door M-LOCKS geleverde schroeven om het slot te monteren. Draai de schroeven stevig vast zodat de slotbehuizing vast verbonden is met het montage oppervlak. (Maximum aanhaalmoment 4,5 Nm)

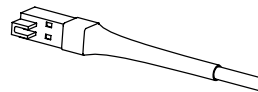
## 5 MONTAGE INSTRUCTIES

Monteer het toetsenbord volgens de bijbehorende montage-instructies.



Plaats de stekker van het toetsenbord tegenover de rechte zijde van de schoot. Controleer of de stekker goed in slot vast zit.

Om de stekker te verwijderen, til je de stekker op en trek deze er voorzichtig uit.



Houd kabels weg van bewegende delen en scherpe hoeken en bevestig ze deugdelijk.

Sluit een 9V ALKALINE Procell, Duracell, Duracell Industrial- of Energizer batterij aan de batterijclip in het toetsenbord (of batterijbox) aan en voer de functietesten uit.

## 5 FUNCTIETEST

### Doe de functietest altijd met de deur open!

- Voer de code in. Het slot geeft een dubbel akoestisch signaal na invoering van een geldige code.
- Draai de handgreep in OPEN positie.  
De schoot draait in het huis. De schoot moet vrij kunnen bewegen.
- Draai de handgreep in GESLOTEN positie.  
De schoot moet geheel uitgeschoven en vergrendeld zijn.
- Zorg ervoor dat er aan alle zijden van de schoot ruimte is als het regelwerk van de kluis volledig in gesloten positie is.

### Alleen na verschillende positieve functietesten (openen/sluiten) kan de kluisdeur gesloten worden!

Zoals bij alle sloten van M-LOCKS, heeft het slot een unieke functie om de elektronica te testen (zowel die van het toetsenbord als van het slot): 'Functie 5'.

Als het slot niet reageert, check dan het toetsenbord met de volgende test:

**Houd toets '5'** ingedrukt tot een dubbel signaal klinkt. Het lampje brandt tijdens de volgende acties.



Druk achtereenvolgens alle toetsen één voor één in.



Als de toets = OK 

Als de toets = niet OK , wordt de test afgebroken.

Als een toets niet goed functioneert, neem dan contact op met uw leverancier.

### Installatiecheck

Breng het regelwerk in 'GESLOTEN' positie bij geopende deur.

- De schoot mag alleen belast worden aan de voorzijde (sluitzijde) en niet aan de zijkanten.
- Voorkom continue druk op de schoot.

## 6 DATASHEET

	RevoBolt Basic	RevoBolt MLS
Openen	Half automatisch	Half automatisch
Sluiten	Automatisch	Automatisch
Blokkeer element	Motor	Motor
Bevestigingsmaten	Standaard	Standaard
Mogelijke Montageposities	4	4

	RevoBolt Basic	RevoBolt MLS
<b>Stroomvoorziening</b>	9V Alkaline Procell, Duracell, Duracell Industrial of Energizer blokbatterijen	
Codes	2 (6 digits)	Up to 10 (6 or 7 digits)
Managercode	1	1
Gebruikerscodes	1	Up to 9
Openingsvertraging/open venster	01-99 min / 01-19 min	01-99 min / 1-19 min
Signaal zwakke batterij	Yes	Yes
Regelbaar volume	Yes	Yes
Stil alarm	Yes	Yes
Dual mode	-	Yes
Audit 200 gebeurtenissen	-	Yes
Manipulatieblokkering	Na 4 foutieve ingaves, 5 minuten blokkeerperiode	

## 7 NOTITIES



**M-LOCKS BV**

Vlijtstraat 40

7005 BN Doetinchem

Nederland

Heeft u hulp nodig?

Stuur dan een e-mail naar:

**[service@m-locks.com](mailto:service@m-locks.com)**

Wij helpen u graag!

---

---

---

**WWW.M-LOCKS.COM**