



AL3030



AL3015

## Montagehandleiding

**AL3030** (ABS\* behuizing-zwart)

**AL3015** (metalen behuizing-chroom met blauwe LED verlichting)

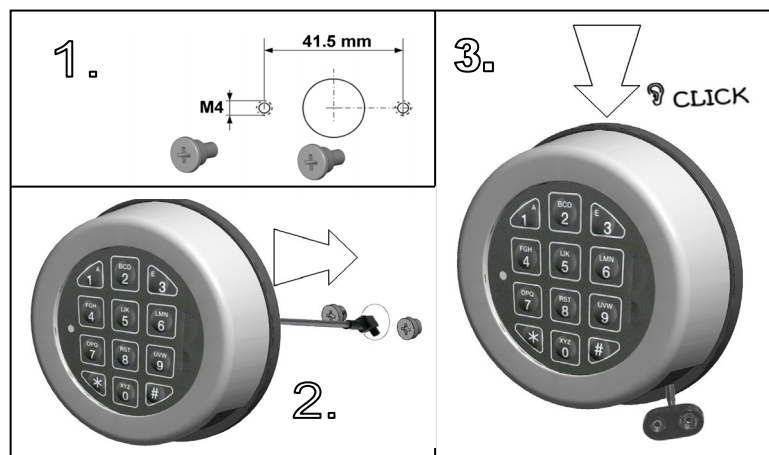
## EIGENSCHAPPEN

Het ALPHA toetsenbord heeft een geïntegreerde batterijbox aan de onderzijde en wordt geopend door het schuifje naar rechts te bewegen. De kabellengte is ca. 30 cm.

## AFMETINGEN/ MONTAGE-INSTRUCTIES

De diameter van het kabelgat dient minimaal 9 mm, maximaal 12 mm te zijn.

Het gat dient goed te zijn afgewerkt, zonder scherpe kanten om beschadigingen aan de kabel te voorkomen.



Bevestig de 2 montageschroeven, handvast aangedraaid. Leid de kabel door het kabelgat en schuif het toetsenbord over de montageschroeven.

De achterzijde van het toetsenbord dient contact te maken met het deuroppevlak. Controleer de kabelgeleiding, vervolgens het toetsenbord naar beneden over de montageschroeven drukken tot de klik.

### **Het Alpha 2 toetsenbord kan nu niet meer verwijderd worden!**

Bevestig (1) batterij aan de batterij clip. Gebruik alleen 9V ALKALINE Duracell/ Procell- of Energizer batterijen.

*Deze montagehandleiding maakt deel uit van het VdS certificaat en dient nauwkeurig te worden opgevolgd.*

\*Acrylonitrile butadiene styrene, of ABS, (chemical formule (C<sub>8</sub>H<sub>8</sub>·C<sub>4</sub>H<sub>6</sub>·C<sub>3</sub>H<sub>3</sub>N)) is een veelgebruikt thermoplastisch voor de fabricage van harde, gegoten plastic producten.