

# M•LOCKS

## Alpha 1

AL2010

AL2020

AL2030

Montage  
instructies  
V01 NE



**M•LOCKS BV**

Vlijtstraat 40 • 7005 BN Doetinchem • [www.m-locks.com](http://www.m-locks.com)



AL2010 / AL2020



AL2030

### ⓘ Let op!

Leest u voor montage van het toetsenbord de gebruiksaanwijzing zorgvuldig door. Deze montagehandleiding maakt deel uit van het VdS certificaat en dient nauwkeurig te worden opgevolgd.

## 1 KENMERKEN

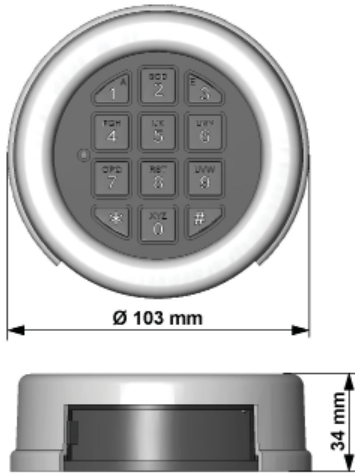
AL2010 Metalen behuizing chroom, met geïntegreerd batterijvak

AL2020 ABS behuizing chroom, met geïntegreerd batterijvak

AL2030 ABS behuizing zwart, met geïntegreerd batterijvak

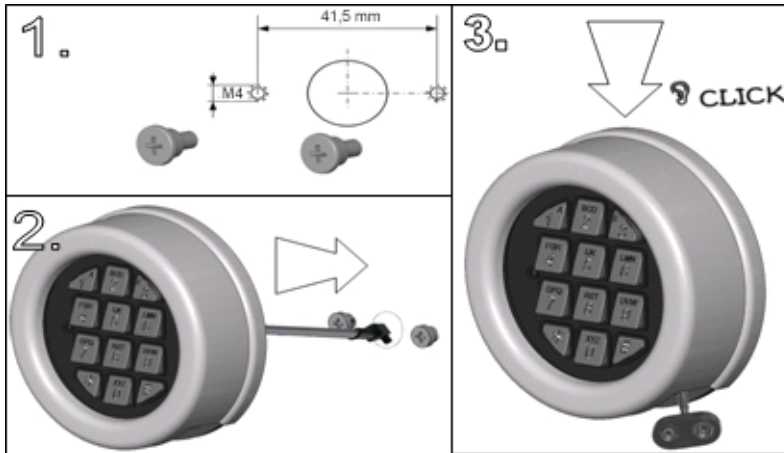
Iedere toets van het 'soft touch' Alpha toetsenbord is gekanteld, zodat de toetsopdruk ook van boven af duidelijk leesbaar is. Het Alpha 1 toetsenbord heeft een geïntegreerd batterijvak aan de onderzijde en wordt geopend door het schuifje naar rechts te bewegen. De kabellengte is ca. 30 cm.

## 2 AFMETINGEN



De diameter van het kabelgat dient minimaal 9 mm en maximaal 12 mm te zijn. Het gat dient goed te zijn ontbraamd om beschadigingen aan de kabel te voorkomen.

## 3 MONTAGE INSTRUCTIES



1. Bevestig de 2 montageschroeven, handvast aangedraaid.
2. Leid de kabel door het kabelgat en schuif het toetsenbord over de montageschroeven. De achterzijde van het toetsenbord dient contact te maken met het deuropervlak.
3. Controleer de kabelgeleiding, vervolgens het toetsenbord naar beneden over de montageschroeven drukken tot de klik.

**Het toetsenbord kan nu niet meer verwijderd worden!**

Bevestig [1] batterij aan de batterij clip.

Gebruik alleen 9V ALKALINE Duracell/ Duracell Industrial- of Energizer batterijen.

# M•LOCKS



**M•LOCKS BV**

Vlijtstraat 40 • 7005 BN Doetinchem • Niederlande • [www.m-locks.com](http://www.m-locks.com)