

M•LOCKS

**Serrure
motorisée
EM2510DX
EM3010DX**

**Manuel technique
Instructions de
montage
V01 FR**

M•LOCKS BV

Vlijtstraat 40 • 7005 BN Doetinchem • The Netherlands • www.m-locks.com

EM2510 DX / EM3010 DX



1 INSTRUCTIONS IMPORTANTES

- Avant montage, veuillez lire attentivement le manuel de la serrure.
- Programmez la serrure **toujours et uniquement** avec **la porte du coffre** ouverte.
Après modification du code, vérifiez plusieurs fois le code avec la porte ouverte.
- **Seulement après plusieurs tests positifs (ouverture / fermeture) la porte du coffre peut être fermée.**
- Chaque entrée de touche est confirmée par un signal sonore et lumineux. Ces signaux ne sont pas mentionnés dans la description qui suit.
- Pour chaque entrée vous avez max. 10 secondes. Si vous n'entrez rien dans les 10 secondes l'entrée est automatiquement annulée et vous devez recommencer.
- Avec un code valable vous entendrez un double bip. Avec un code non valable un son long.
- Si vous entrez un code erroné lors de la première tentative, attendez 20 secondes avant de réintroduire votre code.

! Attention!

- La serrure a été développée pour être utilisée dans la plage de températures de 10°C à 50°C et une humidité de 30% à 80% sans condensation.
- Nettoyage uniquement avec un tissu humide (ne pas utiliser des produits de nettoyage agressifs).
- La serrure ne peut être installée que par du personnel qualifié.
- La serrure ne peut pas être graissée.
- N'ouvrez jamais le logement de la serrure. Si le démontage est nécessaire, cela ne devrait s'effectuer conformément aux instructions techniques. Si ceci n'est pas suivi, vous courez le risque que la serrure ne fonctionne plus et vous perdrez votre garantie.

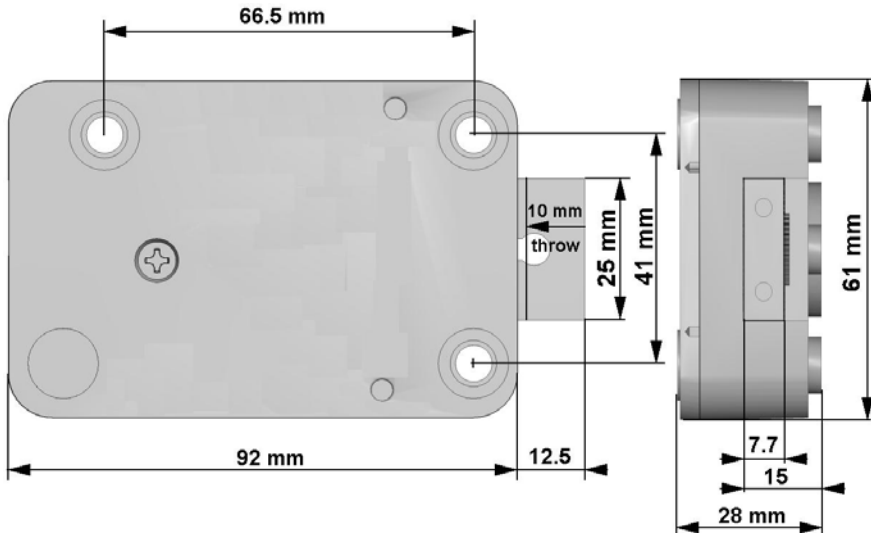
2 CARACTÉRISTIQUES

La serrure a des dimensions de montage standard et peut être installée dans les quatre directions. La serrure est livrée avec des vis de montage métrique (M6).

La carte dans la serrure est une solution OEM pour les clients qui veulent contrôler la serrure en utilisant leur propre électroniques.

EM2510 DX: la serrure se ferme automatiquement. La serrure doit être prévu d'un signal 9V. Dès que le signal est interrompu, la serrure s'ouvre. Après environ 7 secondes la serrure se referme automatiquement.

EM3010 DX: Impulse to Close (ITC). La serrure doit être prévu d'un signal 9V. Dès que le signal est interrompu, la serrure se ferme.



Pour connecter la serrure , un câble à 4 fils est inclus.

Noir:	- [terre]
Jaune:	+ [9V, 250 mA]
Vert:	Signal câble [9V, 2,5mA]
Rouge :	Pas utilisé

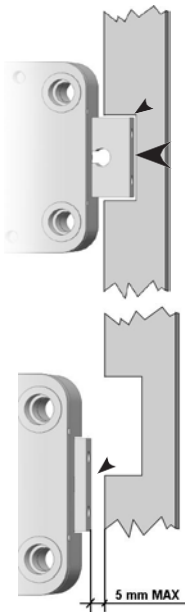
La serrure est prévu d'un interrupteur de commande. Les 3 fils de l'interrupteur sortent du logement de la serrure.

Bleu:	COM
Vert:	NC
Rouge:	NO

Le diamètre maximal admissible de l'orifice du câble / tige est 11 mm [s'il se trouve sous le boîtier de la serrure]. La position de l'orifice du câble dépend de quelle entrée on utilise.

4 EXIGENCES TRINGLERIE ET MONTAGE SERRURE

La force appliquée sur la serrure doit se limiter à 1 kN. (p.ex. en appliquant consciemment un point de rupture). Veuillez prendre contact avec votre fabricant si des valeurs plus élevées sont nécessaires.



En position FERMÉE, la distance entre le pêne et la partie de la tringlerie qui bouge le pêne de la serrure doit être d'environ 1 mm. Le pêne doit pouvoir bouger sans aucune résistance.

Tout attachement au pêne ne peut pas dépasser 0.5 Kg / 1 lb. (ceci est équivalent à une force de 5N)

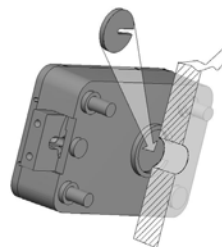
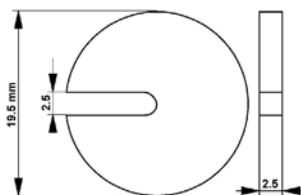
Lorsque le pêne est rentré, la distance vers le trou de la tringlerie ne peut pas dépasser 5 mm.

5 INSTRUCTIONS DE MONTAGE

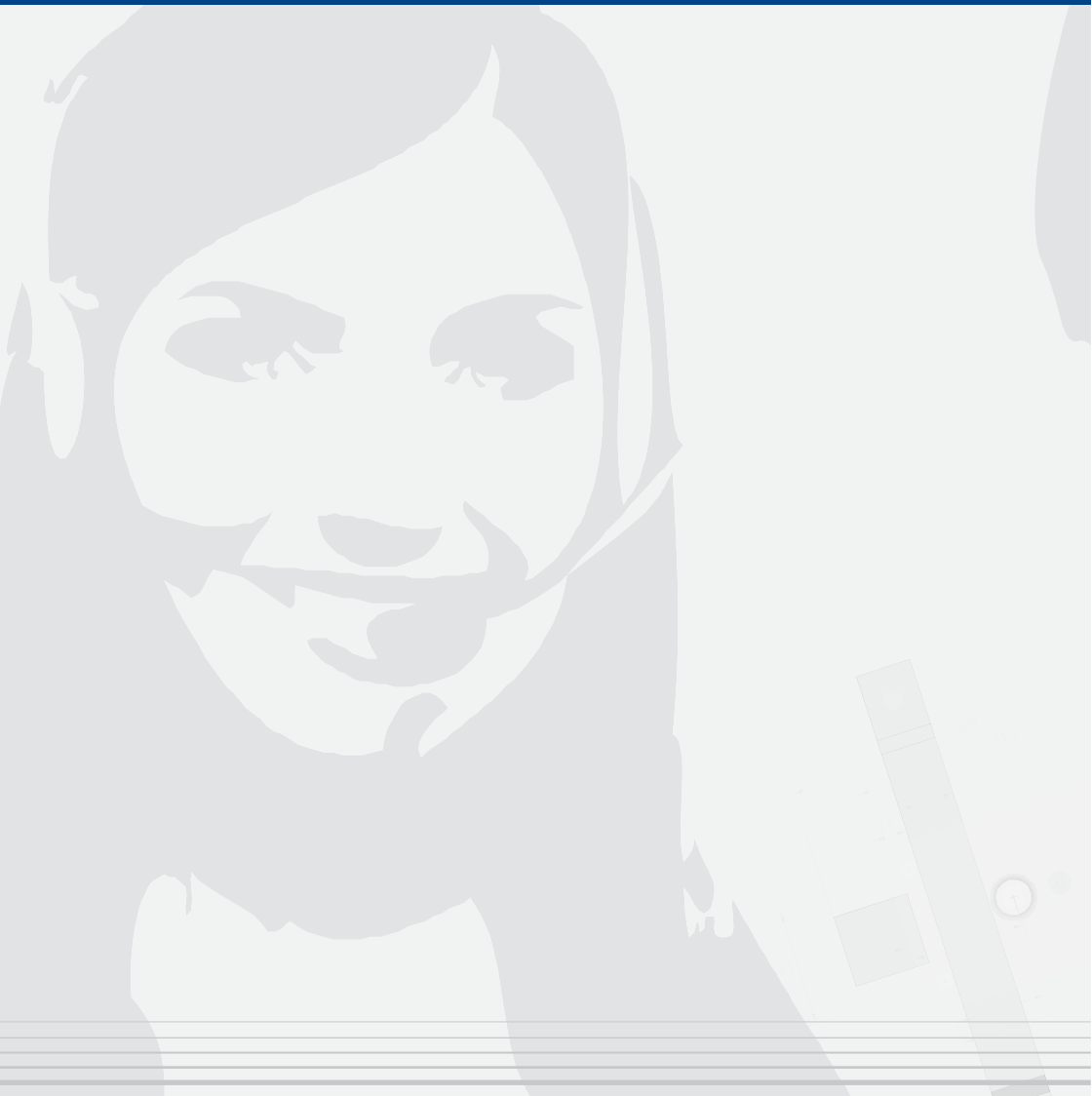
Utilisez uniquement les vis fournies pour monter la serrure. Serrez fermement les vis afin que le boîtier de la serrure soit solidement attaché à la surface de montage.

Si la serrure DirectXion est utilisée conjointement avec une autre serrure, la tringlerie doit être installée de façon à ce que la DirectXion ferme en premier.

Si la serrure est montée derrière un orifice de câble /tige, la serrure doit être prévu d'une protection de forage, réf. T016. Orifice de câble 9-12 mm.



M•LOCKS



M•LOCKS BV

Vlijtstraat 40 • 7005 BN Doetinchem • The Netherlands • www.m-locks.com