

M•LOCKS

Alpha 1

AL2010

AL2020

AL2030

Einbauanleitung
V01 DE



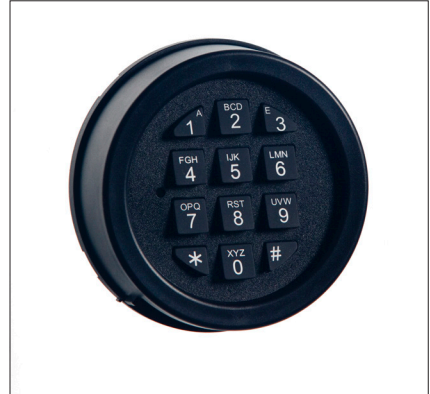
M•LOCKS BV

Vlijtstraat 40 • 7005 BN Doetinchem • Niederlande • www.m-locks.com

AL2010 / AL2020 / AL2030



AL2010 / AL2020



AL2030

1 WICHTIGE HINWEISE

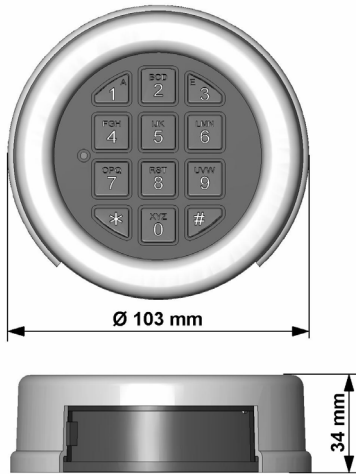
- **Lesen Sie diese Einbauanleitung vor Montage der Eingabeeinheit sorgfältig durch.**
- **Benutzen Sie zur Montage ausschließlich die mitgelieferten Schrauben.**
- **Diese Montageanleitung ist Bestandteil der VdS Anerkennung und muss genau beachtet werden.**
- Bei Lieferung ist das Schloss auf den Managercode 1 2 3 4 5 6 eingestellt. Ändern Sie diesen Code sofort in einen von Ihnen gewählten Managercode. Verwenden Sie als Managercode keine persönlichen oder andere, einfach zu ermittelnden Daten.
- Bitte bewahren Sie den Code immer sorgfältig auf und schützen Sie ihn vor missbräuchlicher Verwendung durch nicht-autorisierte Personen.

2 MERKMALE

- AL2010 Metallgehäuse chrom, mit integriertem Batteriefach
AL2020 ABS-Gehäuse chrom, mit integriertem Batteriefach
AL2030 ABS-Gehäuse schwarz, mit integriertem Batteriefach

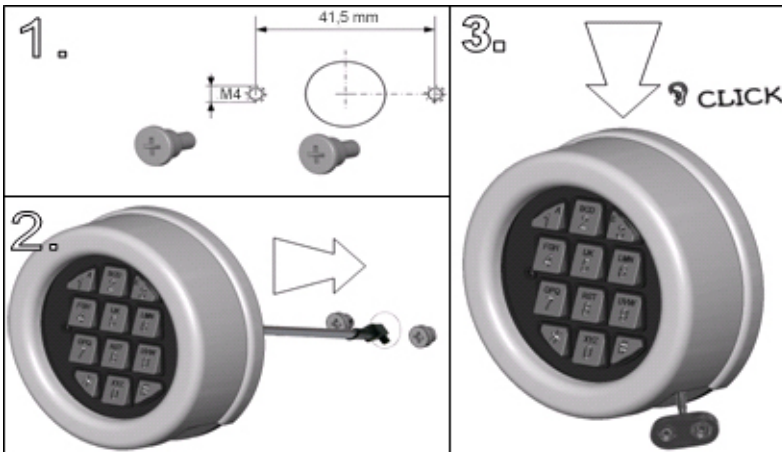
Jede Taste der „soft touch“ Tastatur der Eingabeeinheit Alpha ist angewinkelt, sodass die Tastenbeschriftung auch von oben leicht lesbar ist. Das integrierte Batteriefach ist mit einem Schieber versehen und befindet sich am unteren Ende der Eingabeeinheit. Kabellänge ist ca. 30 cm.

3 DIMENSIONEN



Der Durchmesser der Bohrung für das Kabel soll minimal 9 mm, maximal 12 mm betragen. Bohrung gut entgraten da sonst Schäden am Kabel entstehen können.

4 MONTAGE HINWEISE

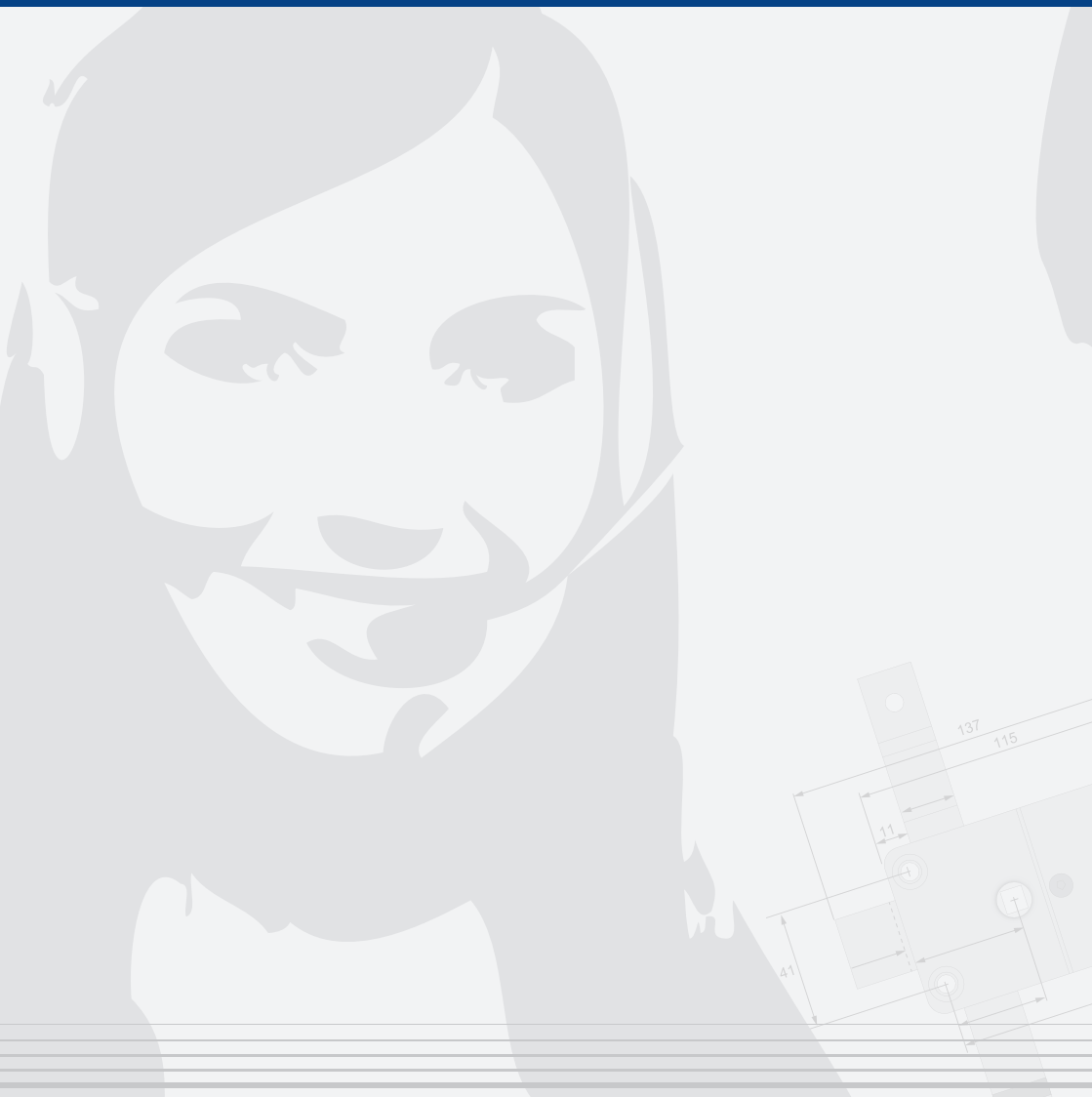


1. Die zwei mitgelieferten M4 Schrauben handfest anschrauben. Wir empfehlen für die Schraubensicherung flüssige Sicherungsmittel.
2. Kabel durch die Bohrung schieben und die Eingabeeinheit auf die beiden Befestigungsadapter aufstecken. Die Rückwand muss flach auf der Tresortüre anliegen.
3. Kabeldurchführung kontrollieren und anschließend die Eingabeeinheit mit Druck nach unten schieben bis sie einrastet.

Die Eingabeeinheit ist nun nicht mehr abnehmbar!

Batterie an den Batterieklipp anschließen. Nur frische 9V ALKALINE Duracell/ Duracell Industrial- oder Energizer Batterien verwenden.

M•LOCKS



M•LOCKS BV

Vlijtstraat 40 • 7005 BN Doetinchem • Nederlande • www.m-locks.com