



AL2010



AL2020



AL2040



AL2050

## Technische Anleitung Einbau Anleitung

AL2010 (Metall Gehäuse Chrom)

AL2020 (ABS\* Gehäuse Chrom), AL2040 (ABS\* Gehäuse Messing beschichtet),

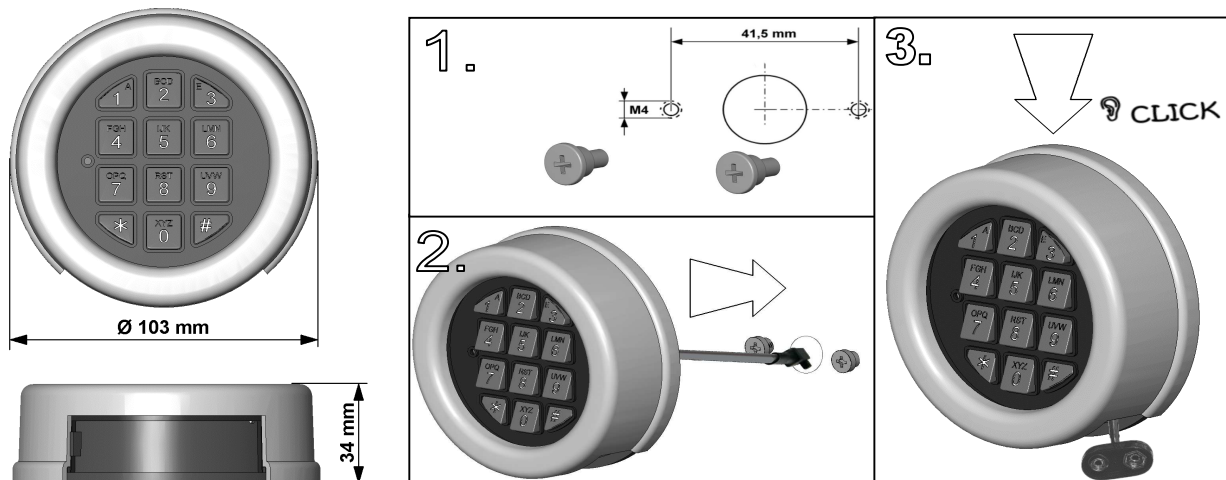
AL2050 (Metall Gehäuse Vergoldet)

## MERKMALE

Jede Taste der „soft touch“ Tastatur der Eingabeeinheit Alpha ist angewinkelt, sodass die Tastenbeschriftung auch von oben leicht lesbar ist. Das integrierte Batteriefach ist mit einem Schieber versehen und befindet sich am unteren Ende der Eingabeeinheit. Kabellänge ist ca. 30 cm.

## MASSE / MONTAGE

Der Durchmesser der Bohrung für das Kabel soll minimal 9 mm, maximal 12 mm betragen. Bohrung gut entgraten da sonst Schäden am Kabel entstehen können.



Die zwei Befestigungsadapter (Kunststoff) mit 2 M4 Senkkopf-Schrauben **handfest** anschrauben. Kabel durch die Bohrung schieben und die Eingabeeinheit auf die beiden Befestigungsadapter aufstecken. Die Rückwand muss flach auf der Tresortüre anliegen. Kabeldurchführung kontrollieren und anschließend die Eingabeeinheit **mit Druck** nach unten schieben bis sie einrastet.

**Die Eingabeeinheit ist nun nicht mehr abnehmbar!**

Batterie an den Batterieklipp anschließen.

Nur frische 9V-ALKALINE DURACELL PROCELL- oder Energizer Blockbatterien verwenden.

**Diese Montageanleitung ist Bestandteil der VdS Anerkennung und muss genau beachtet werden.**

\* Acrylonitrile butadiene styrene, oder ABS, (chemische Formule (C<sub>8</sub>H<sub>8</sub>·C<sub>4</sub>H<sub>6</sub>·C<sub>3</sub>H<sub>3</sub>N)) ist ein handelsüblichen Thermoplastik für Plastik Spritz Produkte.